

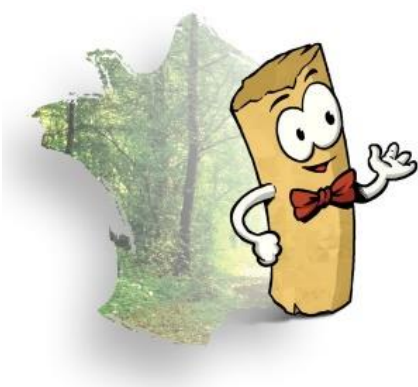


CP du 31 août 2017 :

Ne manquez pas la fête du granulé de bois
le samedi 16 septembre 2017 à
l'usine Vert Deshy à Meximieux (01)

L'usine de fabrication de granulé Vert Deshy située dans l'Ain ouvre ses portes le samedi 16 septembre pour la fête du granulé de bois !

Cette journée a pour objectif de mieux faire connaître le chauffage au granulé de bois. L'occasion de découvrir comment les coproduits de bois sont valorisés et transformés en granulé.



Samedi 16 sept 2017
**La fête
du granulé**
Inscription sur [www. PROPELLET.fr](http://www.PROPELLET.fr)

Programme de la journée

- ▶ Ouverture au public sur inscription
- ▶ Accueil des visiteurs à partir de 9h00
- ▶ Boissons chaudes / froides
- ▶ 4 circuits de visites du site de production : 9h00 – 11h00 – 14h00 - 16h00.
- ▶ Démonstration de plancha à granulés de bois



Inscription par téléphone au 04 74 46 34 30
Accès [ICI](#) : La Cornaille, 01800 Meximieux

D'autres usines ouvrent leurs portes pour la Fête du granulé :
Pour en savoir plus [ICI](#)



Une fête du granulé pour mieux connaître les atouts du chauffage au granulé de bois !

Se chauffer au chauffage au granulé de bois, c'est faire un choix :

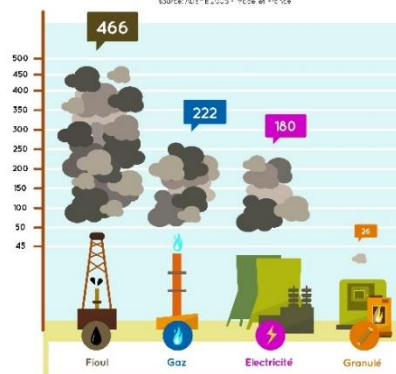
Ecologique en agissant sur la qualité de l'air

- **Moins de CO₂** : Comparé aux autres énergies non renouvelables, le granulé rejette très peu de gaz à effet de serre
- **Moins de poussières** : Grâce à une combustion très optimisée, les appareils aux granulés émettent très peu de particules
- **Des coproduits de l'industrie du bois valorisés**

Local en consommant une énergie locale

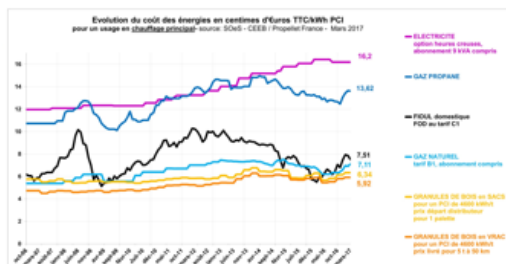
- **Utilisation d'une ressource locale** : La grande majorité des approvisionnements en bois utilisés par les granulateurs français se situe à moins de 150 km des usines
- **Développement des savoir-faire et des emplois locaux**
- **Une indépendance énergétique** : Consommer une énergie locale offre une indépendance énergétique précieuse dans un contexte géopolitique tendu
- **Circuit court et service de proximité**

COMPARAISON DES ÉMISSIONS DE CO₂ DES COMBUSTIBLES CHAUFFAGES
source: ADI-E 2025 - Trice et Trice



Economique en choisissant une énergie dont le prix est stable et compétitif

- **Prix de l'énergie** : prix stable en comparaison avec les autres énergies, indépendant du prix du pétrole, à l'abri des secousses des grands marchés mondiaux des ressources fossiles
- **Taxe carbone** : Le granulé n'est pas impacté par la taxe carbone comme le sont le fioul et le gaz
- **Aides à l'équipement**



Performant en utilisant des appareils ultra-performants et du granulé de qualité

- **Fort pouvoir calorifique du granulé**
- **Plus de 95 % du granulé est certifié en France**
- **Des appareils à granulé de plus en plus performants** : haut niveau de performance pour les poêles et chaudières.

Confortable en profitant d'une source de chaleur naturelle

- **Des systèmes automatiques et autonomes** : autonome de 1 à 3 jours pour les poêles, jusqu'à 1 an pour les chaudières
- **Une source de chaleur naturelle !**