

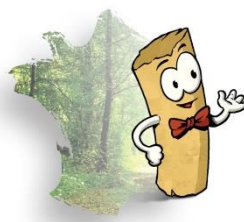


CP du 31 août 2017 :
Ne manquez pas la fête du granulé de bois
le samedi 16 septembre 2017 à
l'usine 3 Bois à Varennes sur Allier (03)

L'usine de fabrication de granulé 3 Bois située dans l'Allier ouvre ses portes le samedi 16 septembre pour la fête du granulé de bois !

Cette journée a pour objectif de mieux faire connaître le chauffage au granulé de bois. Des visites et animations seront proposées tout au long de la journée.

L'occasion de découvrir comment les coproduits de bois sont valorisés et transformés en granulé.



Samedi 16 sept 2017
La fête du granulé
Inscription sur www.PROPELLET.fr

Programme de la journée

- ▶ Ouverture du site au public : 10h00
- ▶ Accueil des visiteurs, **café et viennoiseries** dans le showroom
- ▶ A partir de 10h30 : Départ pour **circuit de visite** du site toutes les 1/2h (par groupe de 10 à 15)
Focus sur chaque étape : Stockage Bois => Ecorçage et ébranchage => Séchage => Granulation => Stockage => Conditionnement



- ▶ A partir de 12h30 : **Barbecue a granulé** avec dégustation de viande charolaise organisé par les jeunes agriculteurs de l'Allier
- ▶ Après-midi : **Visites** toutes les 1/2h
- ▶ 18h30 : **Tirage au sort pour gagner une palette de granulé**
- ▶ 19h00 : fermeture des portes ouvertes.

Comment s'inscrire ? <https://goo.gl/forms/CZgh2VVg26yCNeMG2>

Accès [ICI](#) : 23 Rue Marius Courteix, 03150 Varennes-sur-Allier – Tel : 04 70 34 01 23

D'autres usines ouvrent leurs portes pour la Fête du granulé :

Pour en savoir plus [ICI](#)



Une fête du granulé pour mieux connaître les atouts du chauffage au granulé de bois !

Le chauffage au granulé de bois, c'est un choix :

Ecologique en agissant sur la qualité de l'air

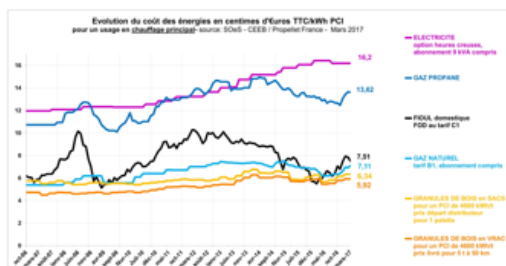
- **Moins de CO₂** : Comparé aux autres énergies non renouvelables, le granulé rejette très peu de gaz à effet de serre
- **Moins de poussières** : Grâce à une combustion très optimisée, les appareils aux granulés émettent très peu de particules
- **Des coproduits de l'industrie du bois valorisés**

Local en consommant une énergie locale

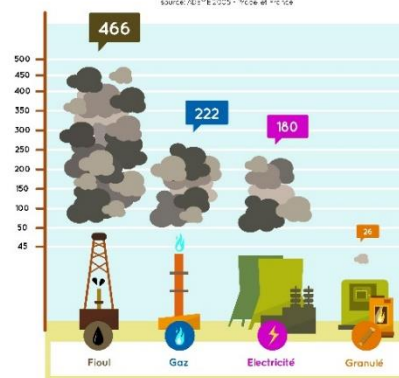
- **Utilisation d'une ressource locale** : La grande majorité des approvisionnements en bois utilisés par les granulateurs français se situe à moins de 150 km des usines
- **Développement des savoir-faire et des emplois locaux**
- **Une indépendance énergétique** : Consommer une énergie locale offre une indépendance énergétique précieuse dans un contexte géopolitique tendu
- **Circuit court et service de proximité**

Economique en choisissant une énergie dont le prix est stable et compétitif

- **Prix de l'énergie** : prix stable en comparaison avec les autres énergies, indépendant du prix du pétrole, à l'abri des secousses des grands marchés mondiaux des ressources fossiles
- **Taxe carbone** : Le granulé n'est pas impacté par la taxe carbone comme le sont le fioul et le gaz
- **Aides à l'équipement**



COMPARAISON DES ÉMISSIONS DE CO₂ DES COMBUSTIBLES CHAUFFAGES



Performant en utilisant des appareils ultra-performants et du granulé de qualité

- **Fort pouvoir calorifique du granulé**
- **Plus de 95 % du granulé est certifié en France**
- **Des appareils à granulé de plus en plus performants** : haut niveau de performance pour les poêles et chaudières.

Confortable en profitant d'une source de chaleur naturelle

- **Des systèmes automatiques et autonomes** : autonome de 1 à 3 jours pour les poêles, jusqu'à 1 an pour les chaudières
- **Une source de chaleur naturelle !**