



CP du 31/08/2017 :

## Ne manquez pas la fête du granulé de bois les 16 et 17 septembre 2017 à l'usine Siat Braun à Urmatt (67)

L'usine de fabrication de granulé SIAT BRAUN située en Alsace ouvre ses portes le 16 et 17 septembre pour la fête du granulé de bois !

Deux journées fortes qui ont pour objectif de mieux faire connaître le chauffage au granulé de bois. Des visites et animations seront proposées tout au long de la journée.



L'occasion de découvrir comment les coproduits de bois sont valorisés et transformés en granulé.

### Programme de ces 2 journées

**16 & 17 septembre 2017**  
De 10h à 19h le samedi et de 10h à 17h le dimanche  
**A la Scierie Siat Braun à URMATT**  
Vallée de la Bruche

RENCONTREZ  
LES PROFESSIONNELS  
DU GRANULÉ

VISITEZ L'USINE  
DE GRANULÉS\*  
\*gratuit sur inscription

ANIMATIONS

2 JOURS  
EXCEPTIONNELS !

ESPACE  
GOURMAND

- ▶ Visite du site de l'unité de production de granulés de bois de Siat Braun (gratuit)
- ▶ Expositions et rencontres avec des professionnels de la filière granulés alsacienne
- ▶ Vente de produits artisanaux en bois
- ▶ Baptême de l'air en montgolfière, en vol captif (5€)
- ▶ Présence d'entreprises et de partenaires de la filière forêt-bois
- ▶ Création d'une œuvre d'art par Raymond KELLER
- ▶ Animations et jeux pour petits et grands, avec de nombreux cadeaux à gagner
- ▶ Espace restauration tout au long du week-end

Comment s'inscrire ? [www.fetedugranule.alsace](http://www.fetedugranule.alsace)  
Accès [ICI](#) 46 rue du Général de Gaulle, 67280 Urmatt

D'autres usines ouvrent leurs portes pour la Fête du granulé :  
Pour en savoir plus [ICI](#)



## Une fête du granulé pour mieux connaître les atouts du chauffage au granulé de bois !

### Faire le choix du chauffage au granulé de bois, c'est faire un choix :

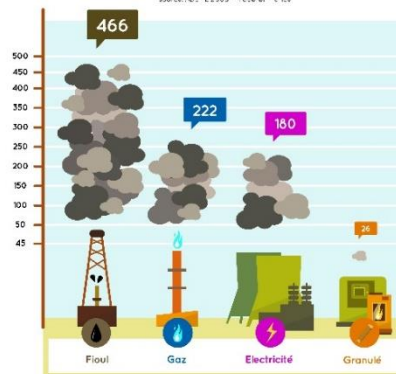
#### Ecologique en agissant sur la qualité de l'air

- **Moins de CO<sub>2</sub>** : Comparé aux autres énergies non renouvelables, le granulé rejette très peu de gaz à effet de serre
- **Moins de poussières** : Grâce à une combustion très optimisée, les appareils aux granulés émettent très peu de particules
- **Des coproduits de l'industrie du bois valorisés**

#### Local en consommant une énergie locale

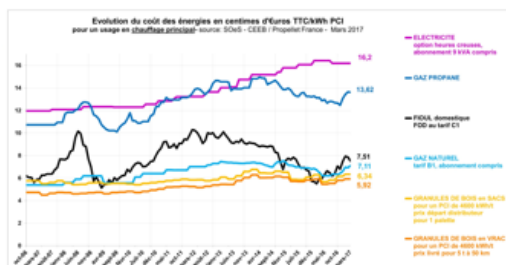
- **Utilisation d'une ressource locale** : La grande majorité des approvisionnements en bois utilisés par les granulateurs français se situe à moins de 150 km des usines
- **Développement des savoir-faire et des emplois locaux**
- **Une indépendance énergétique** : Consommer une énergie locale offre une indépendance énergétique précieuse dans un contexte géopolitique tendu
- **Circuit court et service de proximité**

COMPARAISON DES ÉMISSIONS DE CO<sub>2</sub> DES COMBUSTIBLES CHAUFFAGES



#### Economique en choisissant une énergie dont le prix est stable et compétitif

- **Prix de l'énergie** : prix stable en comparaison avec les autres énergies, indépendant du prix du pétrole, à l'abri des secousses des grands marchés mondiaux des ressources fossiles
- **Taxe carbone** : Le granulé n'est pas impacté par la taxe carbone comme le sont le fioul et le gaz
- **Aides à l'équipement**



#### Performant en utilisant des appareils ultra-performants et du granulé de qualité

- **Fort pouvoir calorifique du granulé**
- **Plus de 95 % du granulé est certifié en France**
- **Des appareils à granulé de plus en plus performants** : haut niveau de performance pour les poêles et chaudières.

#### Confortable en profitant d'une source de chaleur naturelle

- **Des systèmes automatiques et autonomes** : autonome de 1 à 3 jours pour les poêles, jusqu'à 1 an pour les chaudières
- **Une source de chaleur naturelle !**

