

Propellet France, le réseau des professionnels du chauffage au granulé de bois



LA NEWS DE PROPELLET N°17

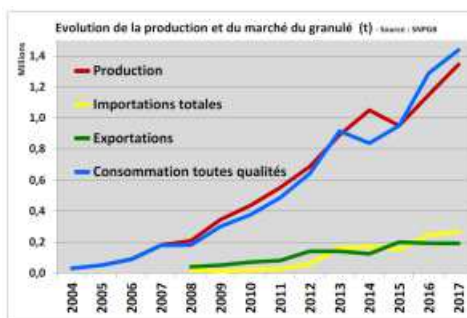
Evolution du marché du granulé en France et dans le monde

Plus de 800 000 français disposent aujourd'hui d'un chauffage au granulé.

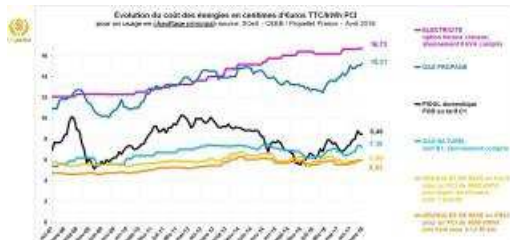
La fabrication française du combustible poursuit sa croissance atteignant 1.35 millions de tonnes en 2017. La consommation mondiale est de 31 millions de tonnes avec 2 segments : chauffage et électricité.

Les marchés internationaux se tendent, tandis que la production française poursuit sa croissance pour un usage chauffage et maintient son autosuffisance pour ce combustible renouvelable.

[Lire la suite : La filière "granulé" poursuit son développement, en France et dans le monde.](#)



Indice des prix 2ème trimestre 2018 : La motivation d'achat n°1 des utilisateurs à 65%



Selon l'enquête Viavoice (étude clients 2018), 65% des utilisateurs ont fait le choix de se chauffer au granulé de bois pour son coût de revient.

L'argument économique est un argument fort pour inciter les utilisateurs à s'équiper d'un chauffage au granulé. Ce point est un argument d'autant plus fort que les énergies fossiles sont soumises à une taxe carbone croissante (Lire l'article suivant).

Le dernier indice des prix, daté du 1er trimestre 2018 montre à quel point le prix du granulé est compétitif dans la durée par rapport aux autres énergies.

N'hésitez pas à utiliser cet outil comme argument de vente et expliquez pourquoi et comment le prix du granulé peut rester plus stable que les autres énergies.

[Lire la suite : Pourquoi et comment le prix du granulé peut-il rester stable dans un marché des énergies très incertain ?](#)

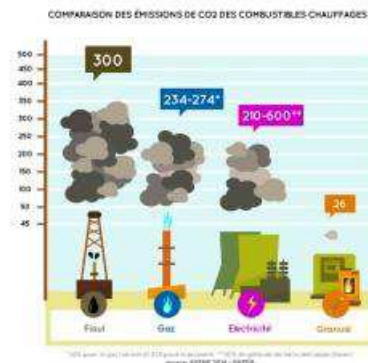
Impact de la taxe carbone sur le prix des énergies

La taxe carbone contribue à faire évoluer les mentalités et sera un signal fort pour les énergies qui ne sont pas impactées par la taxe carbone comme le granulé.

L'objectif de réduire les émissions de carbone sur le principe du « pollueur payeur » a été adopté par de nombreux pays avec 2 systèmes via l'Emission Trading System (ETS) et la taxe carbone.

En France, il y a eu plusieurs tentatives gouvernementales depuis 2000 jusqu'à la réelle mise en place en 2014 et une accélération en 2018 qui sera un vrai moteur pour le granulé. En 2022, le fioul sera 62% plus cher que le granulé et le gaz 44% plus cher.

[Lire la suite : Pour tout savoir sur l'évolution de la taxe carbone et l'impact sur le prix de l'énergie.](#)





Propellet a fêté ses 120 participants, plus de 20 présentations et 1 speed meeting. Grâce au retour des participants, nous pouvons dire que le Propellet Event 2018 a été un succès !

- 100% des personnes interrogées envisagent de revenir au prochain Propellet Event
- 100% ont estimé que les interventions ont été pertinentes, et les contenus de qualité
- 93% sont repartis avec de nouvelles informations qu'ils ignoraient.

Copyright photo Frédéric Douard

[Lire la suite: Le résumé du Propellet Event](#)

Un nouveau site sur le chauffage au granulé : <http://www.sechaufferaugranule.fr>

Propellet France a lancé un nouveau site internet pour le grand public. Ce site a pour objectif d'apporter une information simple et pédagogique pour des ménages qui recherchent de l'information sur le chauffage au granulé mais aussi pour des utilisateurs.

Quelles sont les informations relayées sur ce nouveau site ?

Secret de fabrication du granulé

Avantages de la chaudière et du poêle à granulé

10 raisons pour faire le choix du granulé

Livraisons en vrac et en sacs

Conseils : entretien des appareils de chauffage, qualité du granulé, conception du silo ...

Liste des professionnels de Propellet



Le site www.propellet.fr est dédié aux professionnels.

Les points forts de ce nouveau site www.sechaufferaugranule.fr :

- La forme = Navigation fluide - ambiance visuelle - plus de scroll que de clic
- Le fond = Contenu pédagogique - simple - neutre - conseils pratiques - de l'actu

[Sechaufferaugranule.fr](#) sur [Facebook](#) et [Twitter](#) !

L'agenda de Propellet France



Fête du granulé : le 15 septembre

3 usines en France ouvriront leurs portes le 15 septembre: **Farges bois** (Corrèze), **3 bois** (Allier) et **Vert Deshy** (Ain).

La Fête du granulé est un moment de convivialité qui aura lieu lors des Journées du Patrimoine.

Les usines proposeront des visites guidées, démonstrations et animations pour permettre au grand public de savoir comment est fabriqué un granulé de bois/pellet et de comprendre pourquoi ce combustible est naturel, performant, local, écologique et économique.



MOOC granulé : Formation numérique

«Prescrire le chauffage au granulé de bois»

Suivez ou relayez la [formation numérique](#) (MOOC) gratuite et accessible à tous « Prescrire le chauffage au granulé de bois ».

Cet outil est dédié aux BE, maitres d'ouvrages, architectes ...

La formation théorique se présente sous forme de leçons de 1 à 5 minutes = plus de 30 leçons.

Vos trouverez également 8 reportages terrain qui présentent des retours d'expériences de différentes typologies de bâtiments.



Le granulé, comment ça marche!

La vidéo pédagogique du chauffage au granulé / pellet

Propellet France a réalisé un nouveau [film pédagogique](#) pour expliquer :

- la fabrication du granulé de bois,
- les appareils au granulé de bois : poêle et chaudière
- et les modes livraisons possibles : sacs et vrac.



Suivez la [page Facebook](#) et le [compte Twitter](#) de Propellet

